

Het verbeteren van de biodiversiteit en dracht van (wilde)bijen in de omgeving van St. Isidorushoeve

St. Isidorushoeve e.o. | Eindpresentatie

Opdrachtgever:	Imkervereniging ABTB St. Isidorushoeve e.o. Imkervereniging De Heidebloem NBV
Opdrachtnemer:	Adviesbureau Larenstein
Datum:	13 januari 2012
Plaats:	t'Meuken Beckummerweg 11 7482 ST St. Isidorushoeve
Tijdstip:	Van 13.30 uur tot 17.00 uur

Imkerproject St. Isidorushoeve

Welkom bij de eindpresentatie van het project voor het verbeteren van de dracht en biodiversiteit voor (wilde)bijen in de omgeving van St. Isidorushoeve.

13 januari 2012



Imkerproject St. Isidorushoeve

- Waar gaat het over ?



Aanleiding

- Bijenvolken hebben het moeilijk:
 - Varoamijt (bestrijden)
 - Pesticiden (testen en beperken)
 - virussen (kasthygiene)
 - *Verslechterende drachtsituatie (stuifmeel en nectar)
jaarrond (wij!!)*

Vervolg aanleiding

- Aanbeveling rapport Bijenstichting: “openbaar groen en de betekenis voor bijen”: opstellen drachtplantenkaart gekoppeld aan drachtplantenkalender
- 5 imkers uit De Hoeve voorjaar 2011 initiatief genomen tot project om te komen tot “verbetering”

Vervolg aanleiding

De 5 plaatselijk imkers zijn:

- Sylvia Wielens
- Jos Steintjes
- Johan Lubbers
- Harry Vosseveld
- René Pruyzers



Opstartfase (voorjaar 2011)

Contacten gelegd met:

- Gemeente Haaksbergen (groenbeleid, beheer bermen/groen, regeling SHE)
- Landschap Overijssel (regeling SHE)
- Waterschap Regge en Dinkel (herinrichting Bolscherbeek, beheer beken)
- RWS (aanleg en beheer N18)
- Provincie Overijssel (beheer N739 en N347)

Vervolg opstartfase

Groene Kennispoort Twente (GKT)

- Intermediair tussen:
 - Onderwijsinstellingen
 - Overheden
 - Bedrijfsleven/particulieren
- Presentatie/intake project 22 juni 2011

De start d.m.v. een Project Start UP (PSU)

PSU op 9 september 2011:

- Doel: kennismaken + ingredienten PvA benoemen, doorspreken, afstemmen, afbakenen en vaststellen
- Deelnemers: 8 studenten + docent Van Hall Larenstein, ABTB St. Isidorushoeve, De Heidebloem, gemeente Haaksbergen, landschap Overijssel, 5 imkers uit De Hoeve en Groene Kennispoort Twente

Titel van het project

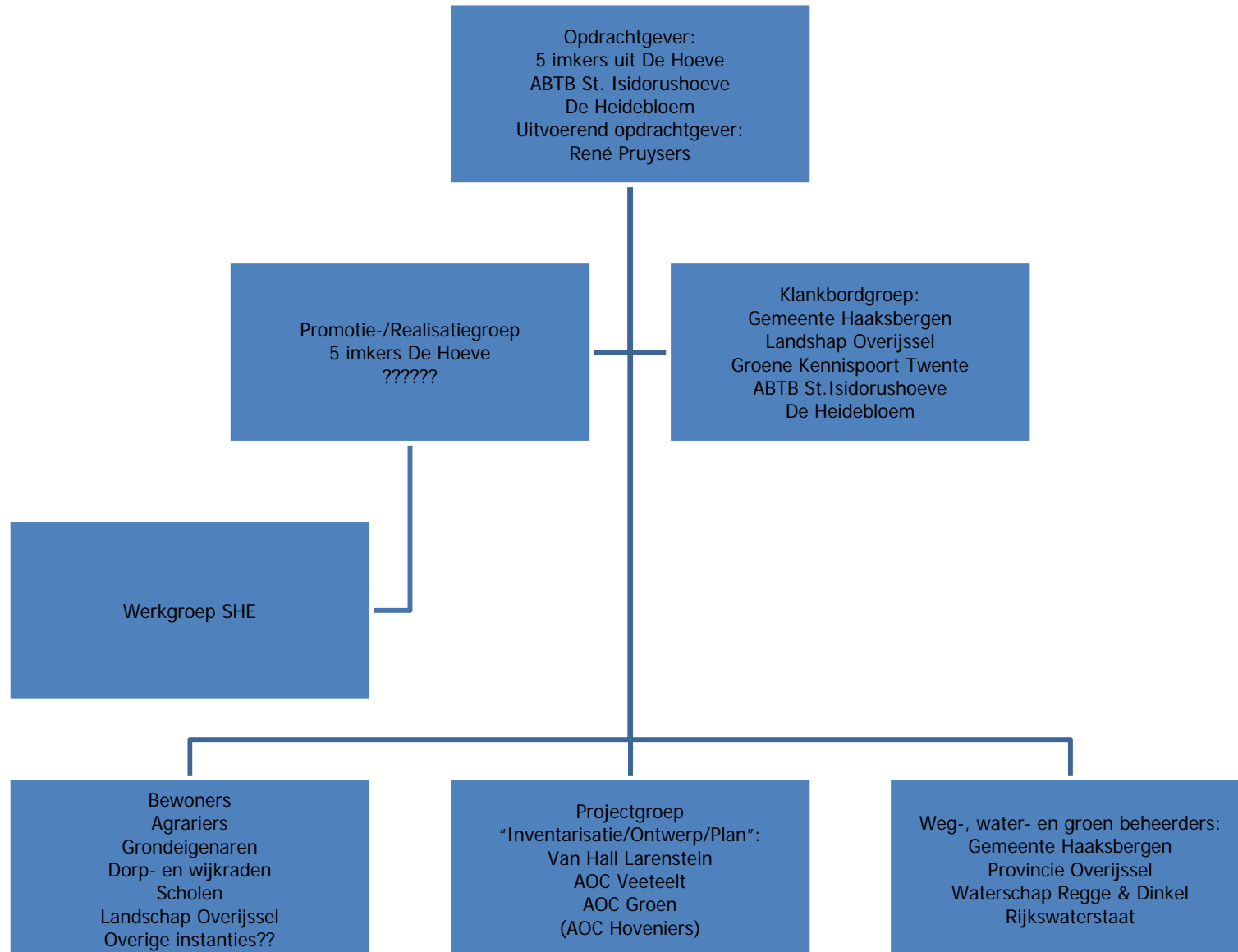
“Verbeteren van de biodiversiteit en in het bijzonder van de dracht voor (wilde) bijen in de omgeving van St. Isidorushoeve”

Titel sub-project

“Begeleiden en uitvoeren ontwerpwerkzaamheden voor de regeling Streekeigen Huis & Erf (SHE)”

Opdrachtgever is de Belangengemeenschap St. Isidorushoeve (agendapunt van Dorpsplan+, vastgesteld in 2010)

Projectorganisatie



Eindproduct

- Eindrapportage door middel van een A4 rapport (Masterplan)
- Kansenkaart
- PowerPoint presentatie Project
- Presentatie panelen (A1 formaat)
- Brochures voor bewoners en gebruikers van het studiegebied

Groene Kennispoort

Toelichting door Bert Rietman

INHOUD PRESENTATIE

DEEL 1

Inleiding

Probleemstelling

Proces

Kansenkaart

Visie

Concept

Masterplan

Vragen en discussie

DEEL 2

Uitwerking landschap

Uitwerking Erven

Beheeradvies landschap

Uitwerking St. Isidorushoeve

Uitwerking stedelijk gebied

Afsluiting

Het verbeteren van de biodiversiteit en dracht van (wilde)bijen in de omgeving van St. Isidorushoeve

St. Isidorushoeve e.o. | Eindpresentatie

Opdrachtgever:	Imkervereniging ABTB St. Isidorushoeve e.o. Imkervereniging De Heidebloem NBV
Opdrachtnemer:	Adviesbureau Larenstein
Datum:	13 januari 2012
Plaats:	t'Meuken Beckummerweg 11 7482 ST St. Isidorushoeve
Tijdstip:	Van 13.30 uur tot 17.00 uur

PROBLEEMSTELLING

- **PROBLEEMSTELLING**

- Schaalvergroting heeft gezorgd voor het verdwijnen van kleinschalige landschapselementen
- Gevolg is het verdwijnen van broed- en leefgebieden
- Plant- en diersoorten verdwijnen
- Vooral de (wilde) bij wordt in zijn voortbestaan bedreigt

- **DOEL**

- Verbeteren van de (bijen)dracht en de biodiversiteit in en rondom St. Isidorushoeve
- Mensen bewust maken van de probleemstelling
- Een voorbeeld project voor heel Nederland!

Project

“Versterking van de dracht en biodiversiteit ten behoeve van de (wilde)bij”

Opdrachtgever

Rene Pruyzers, ABTB
Harrie Konniger, De Heidebloem

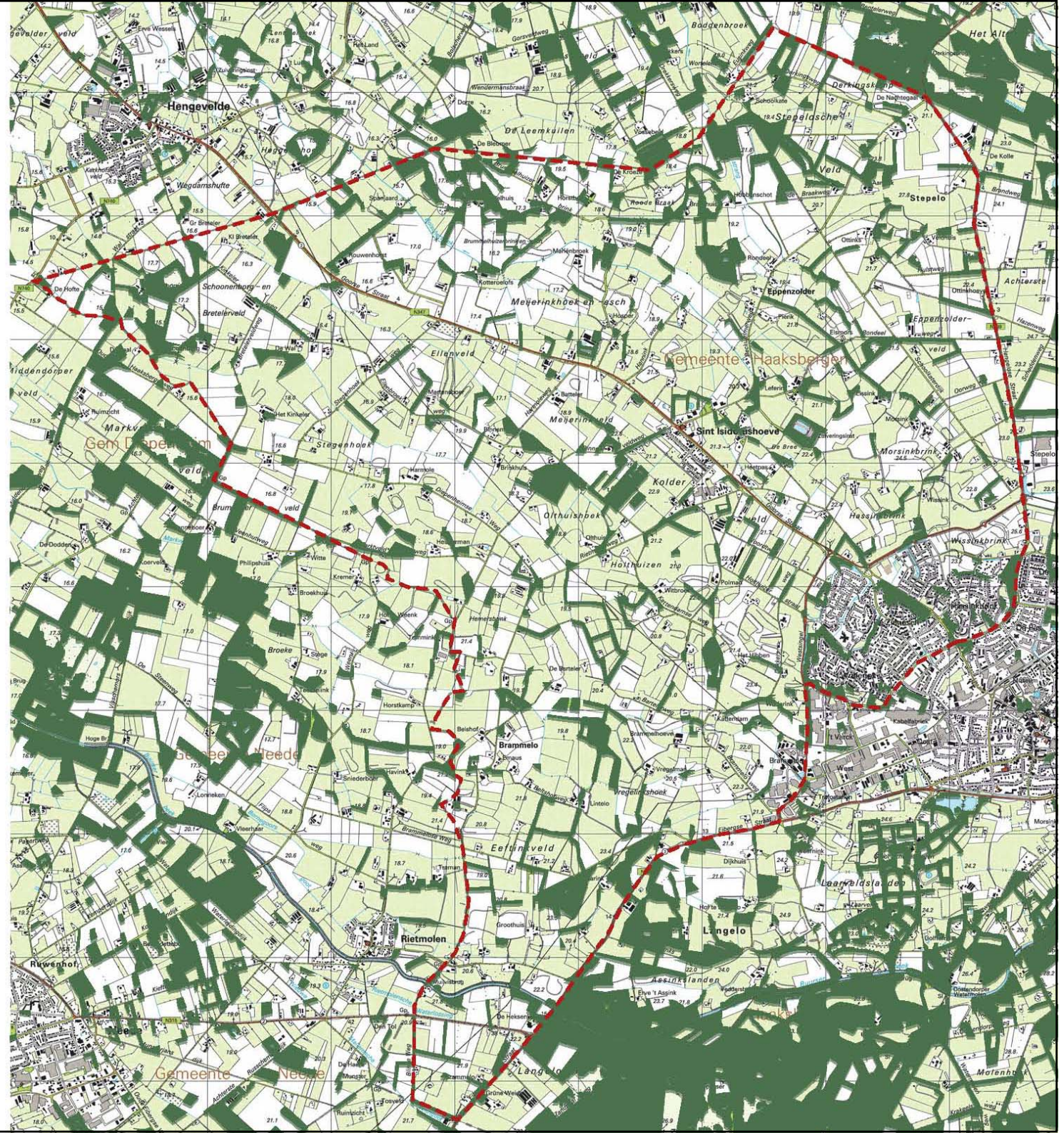
Opdrachtnemers

Studenten Hogeschool van Hall
Larenstein, Velp
Michiel van Boekel
Jelmar Brouwer
Sam Buitenhuis
Mark ter Hofte
Wendy Lenders
Gido van Lier
Paul Plambeck
Gilbert de Ronde

Begeleider: Jack Martin

Betrokken partijen

Groene Kennispoort Twente
Gemeente Haaksbergen
Imkervereniging ABTB, Isidorushoeve
Landschap Overijssel



PLANPROCES

Vooronderzoek
&
Inventarisatie

Analyse

↓

Visie

↓

Concept

↓

PLANPROCES

→ Toekomstvisie
Meerjarenplan | 30 jaar

↓

Masterplan
Realistisch | 5 jaar

↙

Pronkstukken

↓

Erven

↘

Beheer & advies

KANSENKAART

- Herstellen landschapskarakteristieken
- Overgangen stedelijk gebied
- Pronkstukken toevoegen aan landschap
- Recreatie en educatie
- Bloemrijke bermen



VISIE

“VERSTERKEN VAN EEN KARAKTERISTIEK EN
BELEEFBAAR TWENTS LANDSCHAP TEN BEHOEVE VAN
DE BIODIVERSITEIT”



L
A
N
D
S
C
H
A
P



BLOEI - AKKERRANDEN - WEGBERMEN

KARAKTERISTIEK



L
A
N
D
S
C
H
A
P



PRONKSTUKKEN - BELEVING - OPVALLEND
RECREATIE



S
T
E
D
E
L
L
I
J
K

G
E
B
I
E
D



OVERGANG - ECOLOGISCHE OEVERS

DIVERSITEIT



S
T
E
D
E
L
I
J
K

G
E
B
I
E
D



PRONKSTUKKEN - EDUCATIE EN RECREATIE
JONG & OUD



E
R
V
E
N

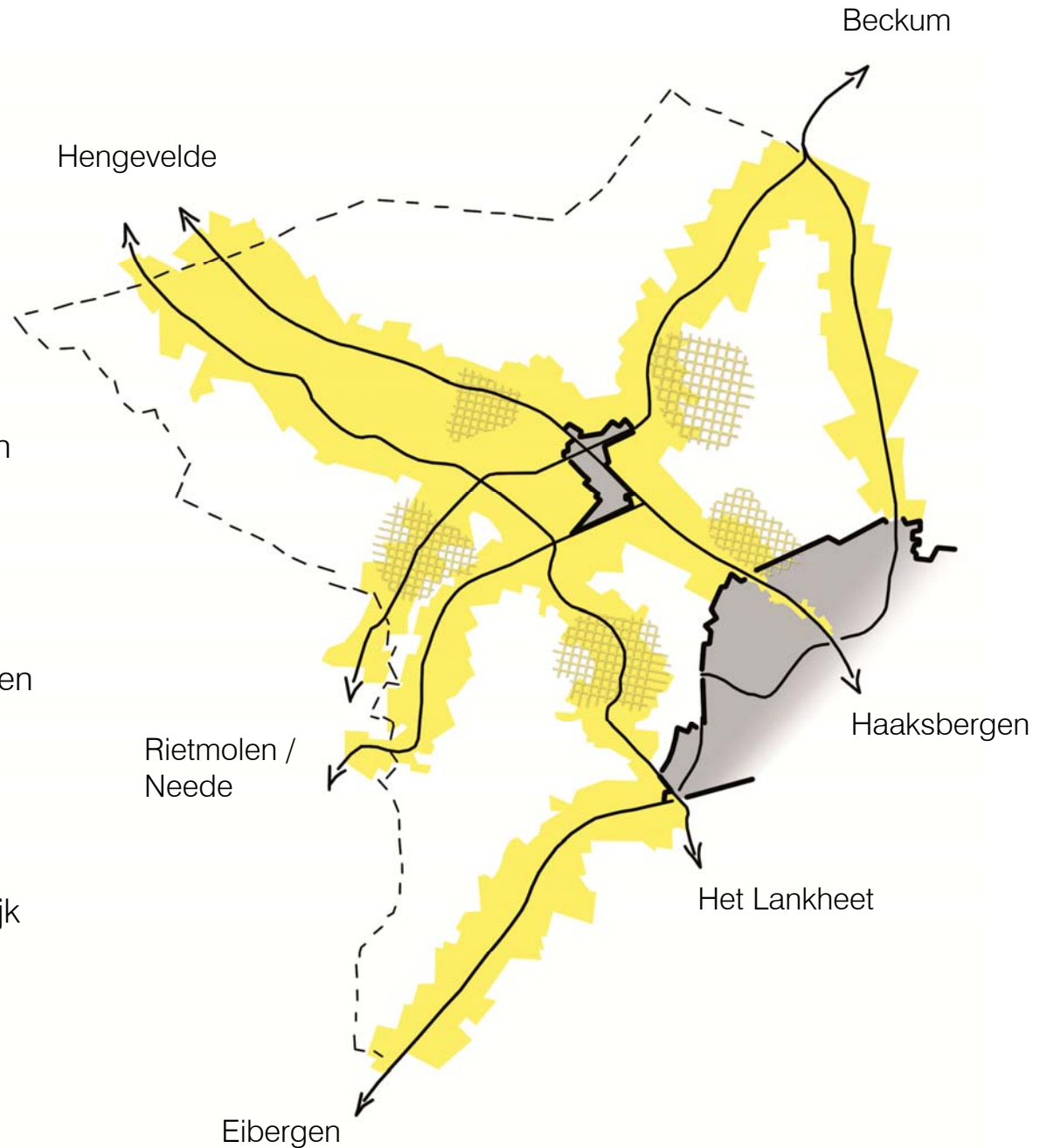


KARAKTERISTIEK - HISTORISCH BOERENERF
NIEUW JASJE



CONCEPT

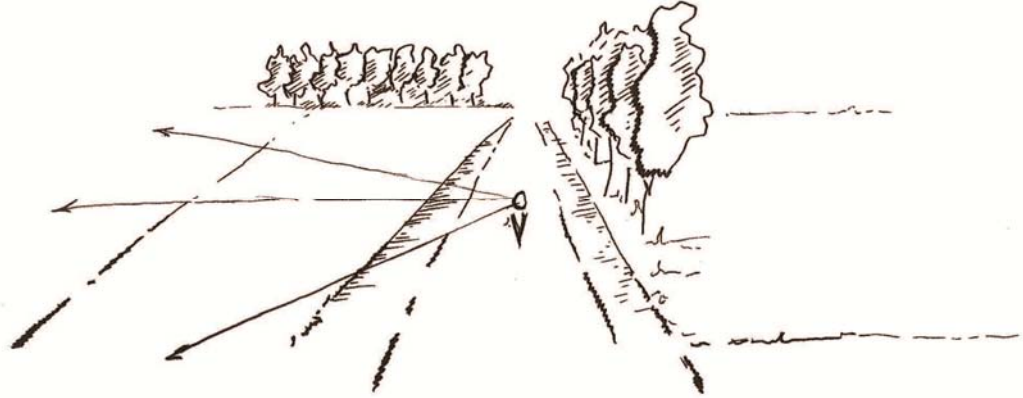
- Realistisch plan bestaat uit structuurdragers
- Daarmee clusteren van ingrepen
- Projectgebied hiermee verankeren in omgeving
- Koppeling met recreatie
- Het zichtbaar maken van de ingrepen
- Pronkstukken als weergave van een biodivers landschap
- Opvallende elementen in het landelijk gebied



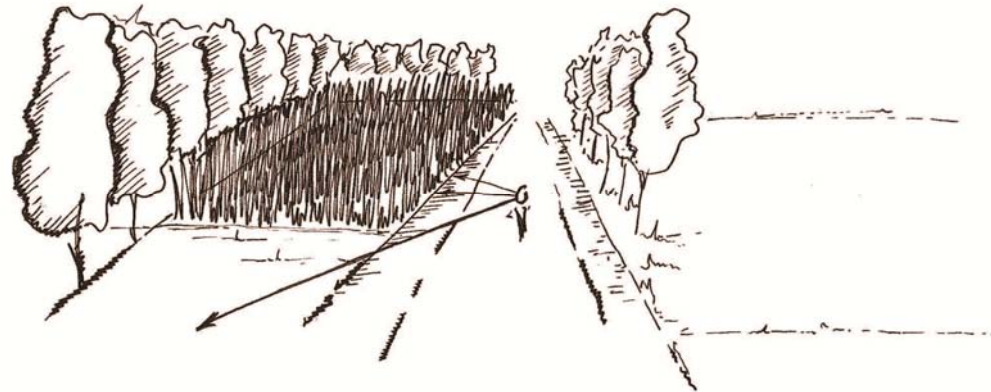
CONCEPT

Beleving van het landschap door de bewoner en recreant (structuurdragers)

- Massa's langs wegen zorgen voor een sturing van het blikveld



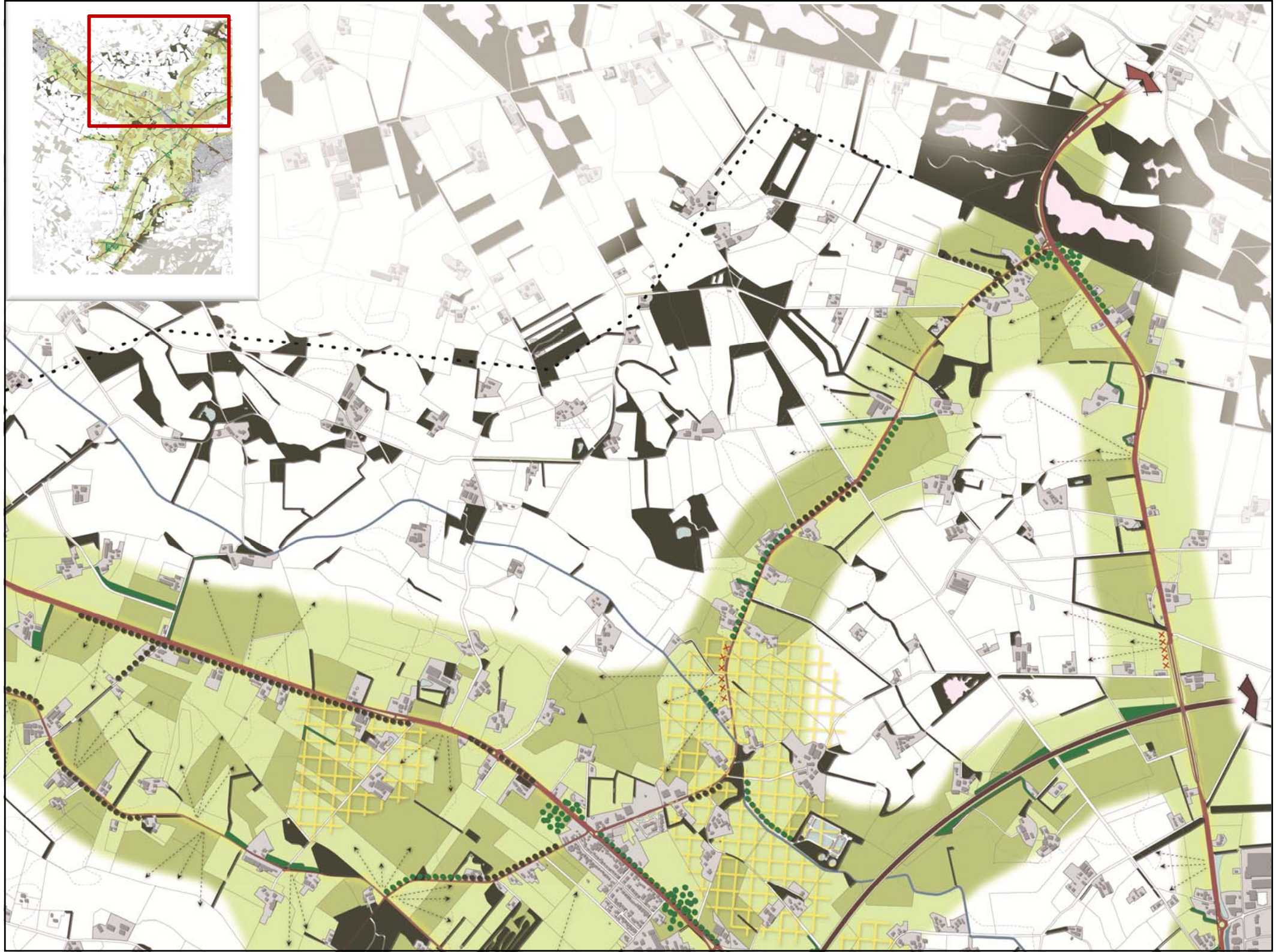
- Beleving van ruimten en kleinschaligheid door het vormen van kamers (inpassen van landschapselementen)

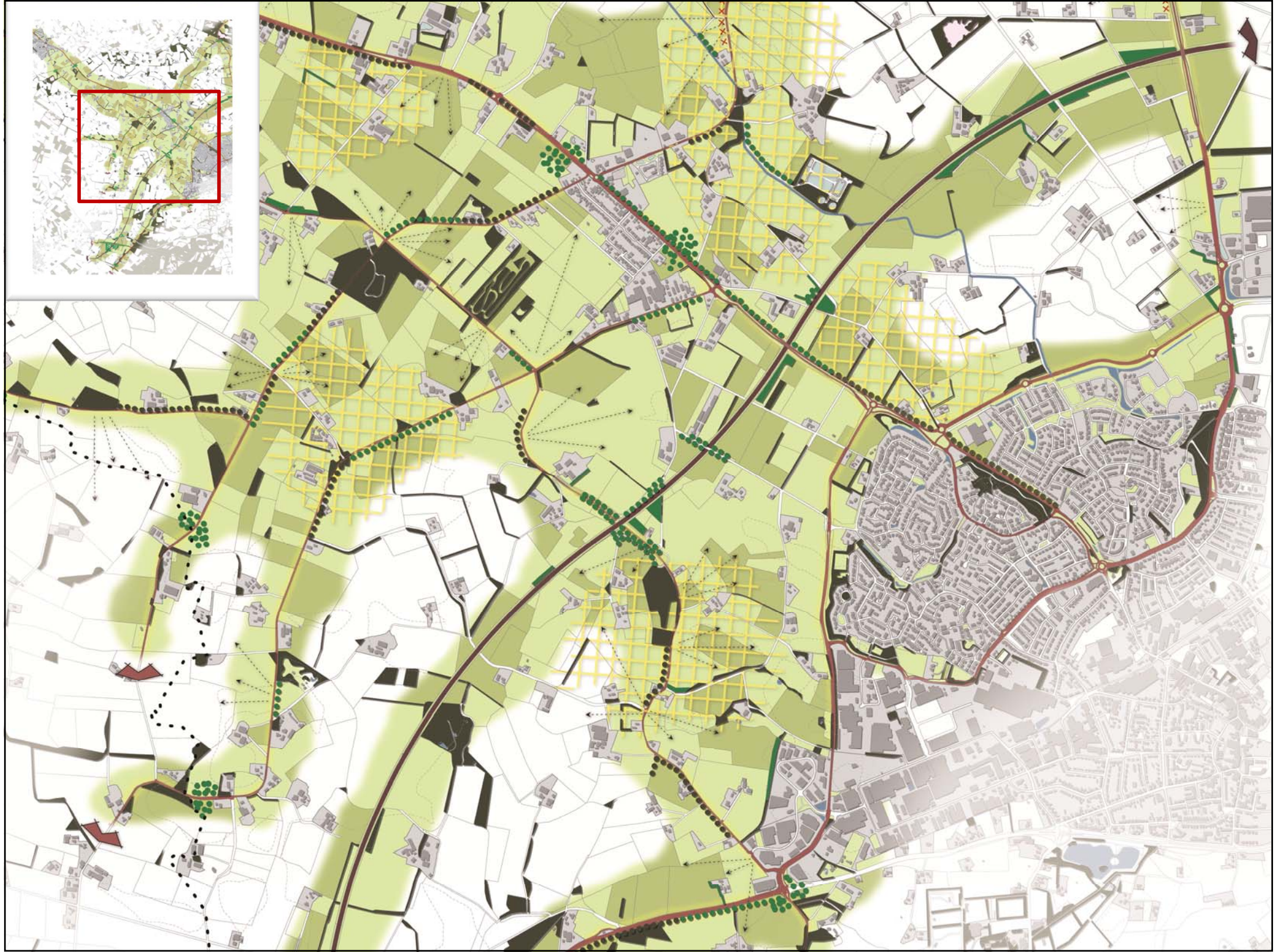


MASTERPLAN











ENTREEMOMENTEN



- Het zien van de ingrepen
- Projectgebied ingericht voor de versterking van de biodiversiteit en de bij
- Entrees van projectgebied verbijzonderen door entr e momenten
- Opvallende elementen
- Familie van kunstwerken

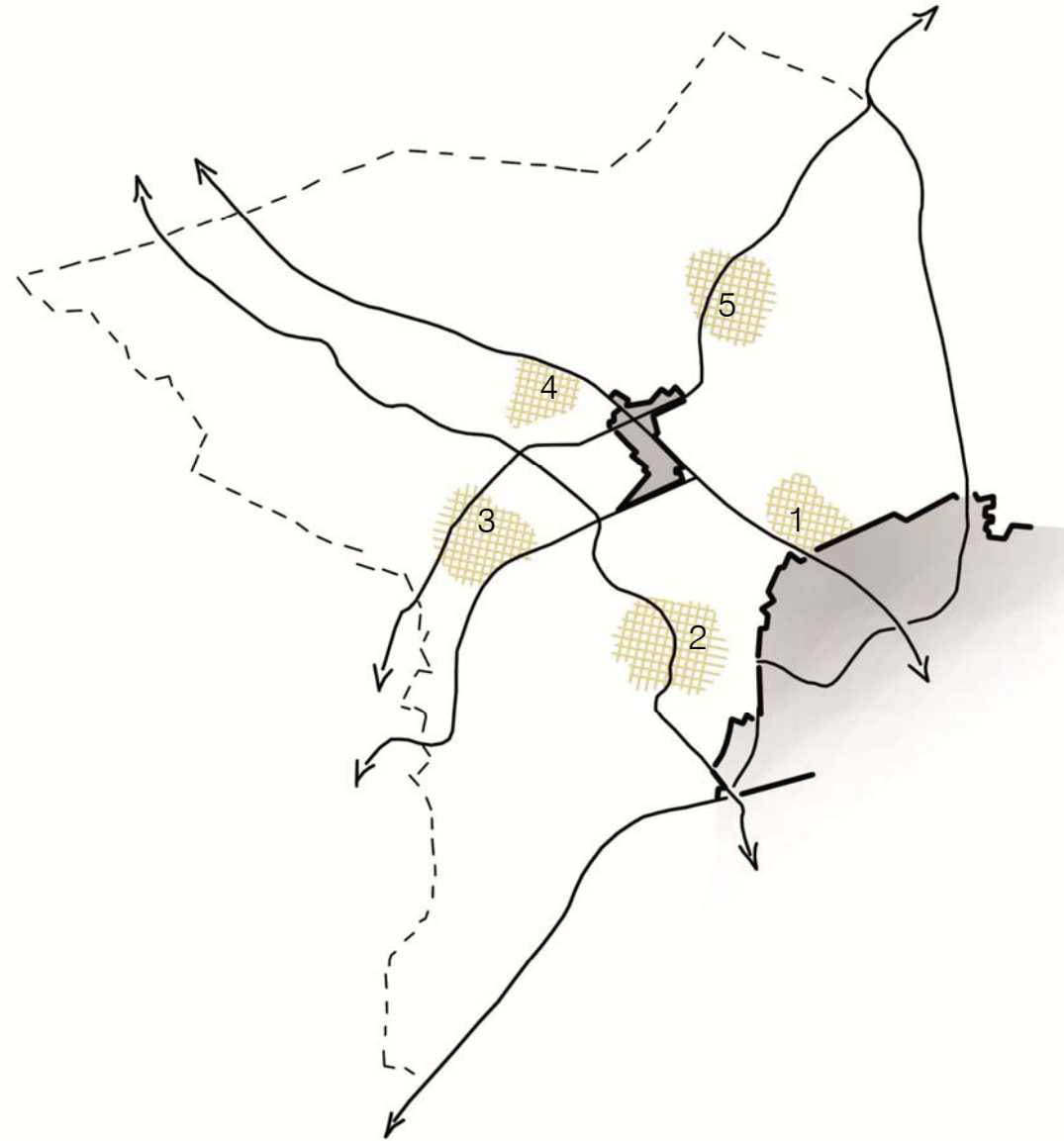
A wide-angle photograph of a lush green field, likely a pasture or hayfield, with visible mowing tracks. In the background, a line of trees and a house with a red-tiled roof are visible under a clear blue sky with some light clouds. The text "Vragen en discussie" is overlaid in the center of the image.

Vragen en discussie

UITWERKINGEN LANDSCHAP

- Opvallend element
- Abstracte weergave van landschapselementen / landschapstypen
- Recreant / bewoner inspireren, zelf aan het denken zetten
- Pronkstuk daarom bijvoorbeeld inleiden met metafoor
- Plantsortiment binnen pronkstuk gericht op dracht (bloei)
- Afwijkend van landschap (opvallend)
- Alle pronkstukken samen is verbeelding van het landschap

UITWERKINGEN LANDSCHAP



Vijf thema's:

1. Boomgaard
2. Houtwal / singel
3. Bomenrij
4. Bouwland
5. Microreliëf

- Zoeklocaties op masterplan in verband met vrijwillige aanmelding grondeigenaren

BOOMGAARD

Boomgaard



- Bloem patroon
- ledere 'blad' eigen fruitsoort en bloeikleur
- Hart van de 'bloem' is ontmoetings- / rustplek voor recreanten
- Puinpaden verbinden deze plek, door het bloemrijk grasland heen, met de entrees

BOOMGAARD



BOOMGAARD



Singels

HOUTWAL / SINGEL



0 7.50 15 37.5 meter

- Mozaïk van singels verbeelden kleinschaligheid, en coulissenwerking van het Twentse landschap
- Singels leiden bezoeker naar hoofdruimte, waar een bloemenzee te wachten staat
- Bloeiend sortiment geeft de singels een nieuw aanzicht en maakt ze ineens heel bijzonder

HOUTWAL / SINGEL



Bomenrij

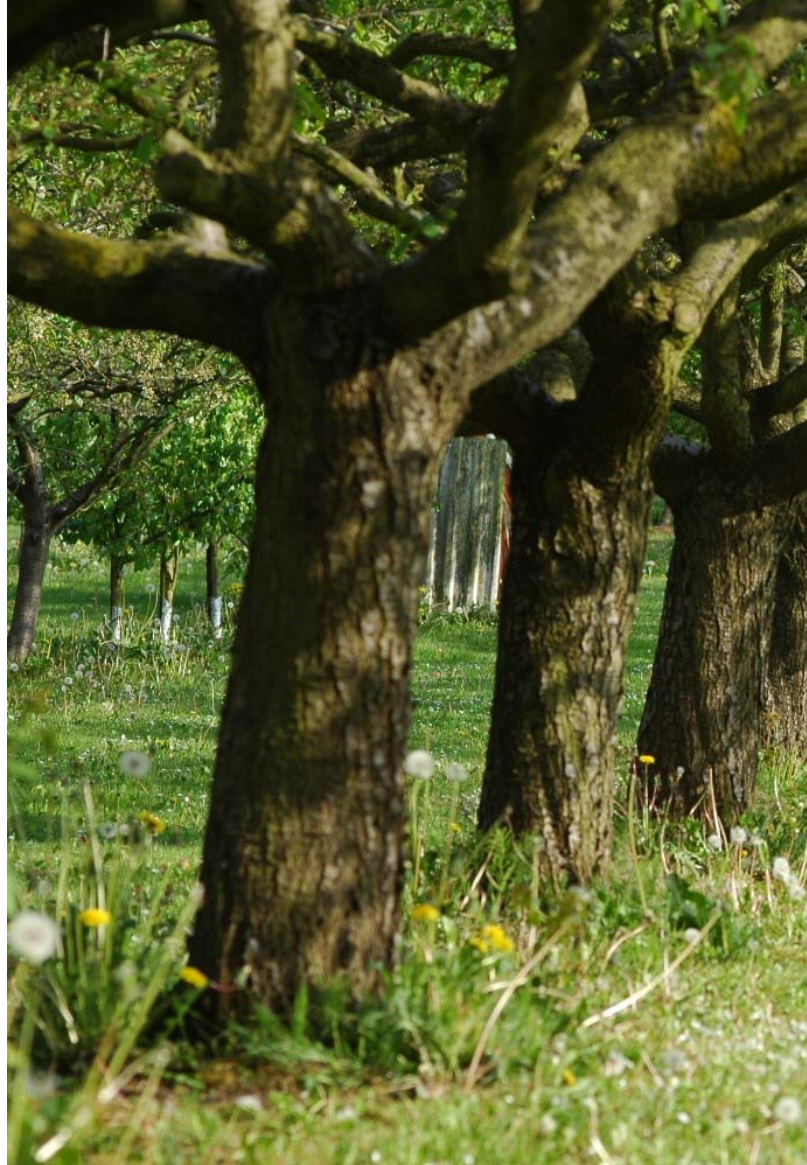
BOMENRIJ



0 7.50 15 37.5 meter

- Overdrijven van bomenrijen evenwijdig aan de padenstructuur geeft de begeleidende functie van een bomenrij aan.
- Het weglopen van de paden en de afwijkende, losse bomenrij zijn vreemd waardoor de begeleiding langs rechte paden meer opvallend is.
- Houtrillen onder de bomenrij versterkt dit en bied leef-, broed- en overwinteringsplekken voor verschillende organismen.

BOMENRIJ



Bouwland

BOUWLAND



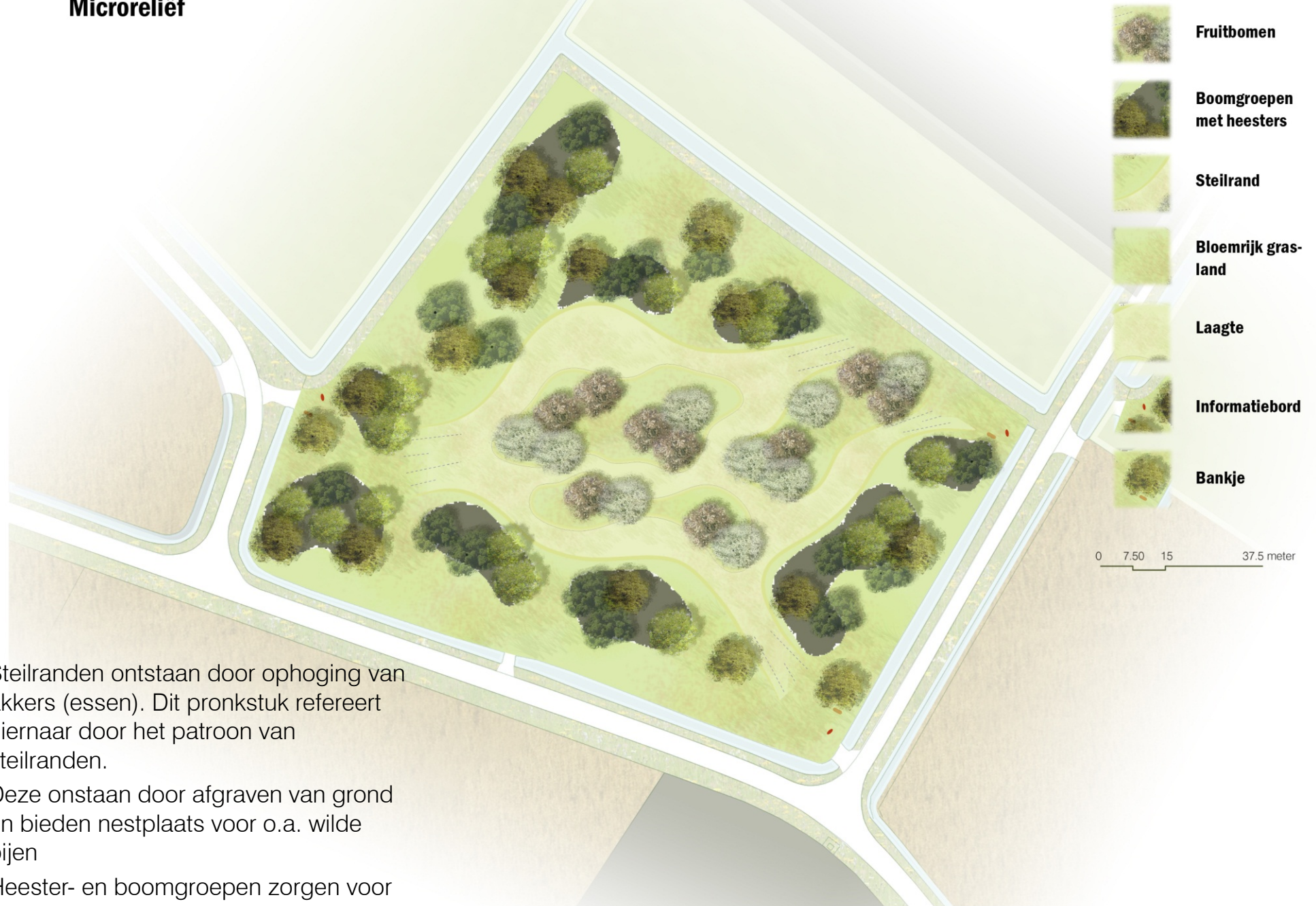
- Mini verbeelding van een bloeiend agrarisch landschap
- Wisselteelten, groenbemesters en bloeiende akkerranden maken het mini landschap aantrekkelijk voor zowel de bij als de recreant
- Pronkstuk heeft als doel om de agrariërs bewust te maken van de biodiverse mogelijkheden

BOUWLAND



MICRORELIEF

Microreliëf



- Steilranden ontstaan door ophoging van akkers (essen). Dit pronkstuk refereert hiernaar door het patroon van steilranden.
- Deze ontstaan door afgraven van grond en bieden nestplaats voor o.a. wilde bijen
- Heester- en boomgroepen zorgen voor beschutting en een prettige rustplaats.

MICRORELIËF



MICRORELIEF



UITWERKING ERVEN

Vanuit de visie 'Het historisch boerenerf in een nieuw jasje':

Zijn er drie modellen ontwikkeld, per landschapstype en per element van het erf :

- Karakteristiek Twente
 - Oorspronkelijke sortiment, ter versterking van het landschap
 - Inheems, streekeigen
 - 100 % gesubsidieerd
- Biodiversiteit
 - Combinatie karakteristieke soorten en drachtplanten
 - Allen interessant met betrekking tot dracht en biodiversiteit
 - Circa 75 % gesubsidieerd
- Optimale dracht
 - Soorten met optimale dracht
 - Samen bieden ze een zo lang mogelijke bloeiperiode, met afgifte van nectar en stuifmeel over een lange periode
 - Weinig subsidiesoorten, wel benadrukken ze het doel en vallen op met andere sierwaarden

HOUTWAL/SINGEL

Essenlandschap (houtwal singel) - karakteristiek

Wetenschappelijke naam	Nederlandse naam	Bloeiperiode												N	P
		jan	febr	mrt	apr	mei	jun	jul	aug	sept	okt	nov	dec		
Ilex aquifolium	hulst						wit							5	5
Betula pendula	ruwe berk				geelgroen									0	0
Quercus robur	zomereik													0	0
Crateagus monogyna	eenstijlige meidoorn						wit							1	1
Corylus avellana	hazelaar													0	0
Sorbus aucuparia	wilde lijsterbes						wit							3	3
Rosa canina	hondsroos													0	5
Viburnum opulus	Gelderse roos						wit							1	1
Frangula alnus	vuilboom													5	5



Essenlandschap (houtwal singel) - biodiversiteit

Wetenschappelijke naam	Nederlandse naam	Bloeiperiode												N	P
		jan	febr	mrt	apr	mei	jun	jul	aug	sept	okt	nov	dec		
Ilex aquifolium	hulst						wit							5	5
Sorbus aucuparia	wilde lijsterbes						wit							3	3
Acer campestre	Veldesdoorn													5	5
Rosa canina	hondsroos													0	5
Frangula alnus	vuilboom													5	5
Euonymus europaeus	wilde kardinaalsmuts													4	0
Prunus avium	wilde kriek, zoete kers													5	5
Quercus robur	zomereik													0	0



Essenlandschap (houtwal singel) - dracht

Wetenschappelijke naam	Nederlandse naam	Bloeiperiode												N	P
		jan	febr	mrt	apr	mei	jun	jul	aug	sept	okt	nov	dec		
Sophora japonica	honingboom													5	5
Acer campestre	Veldesdoorn													5	5
Acer pseudoplatanus	gewone esdoorn													5	5
Acer rubrum	rode esdoorn													5	5
Prunus avium	wilde kriek, zoete kers													5	5
Kolkwitzia amabilis	koninginnenstruik													5	5
Elaeagnus angustifolia	olijfwilg													5	5
Euonymus europaeus	wilde kardinaalsmuts													4	0
Rosa rugosa	rimpelroos													5	5
Symphoricarpos albus	sneeuwbes													5	5



BEHEERADVIES LANDSCHAP

Vanuit de visie “Versterking van de dracht en biodiversiteit ten behoeve van de (wilde) bij, zijn beheeradviezen geschreven voor de volgende onderwerpen:

- bomenrijen
- bosschages
- bermbeheer
- houtwal / singel
- Landbouw

Beheeradviezen zijn gebaseerd op:

- versterken van de ecologie
- bevorderen van de biodiversiteit

Methode

- Inventarisatie huidig beeld
- Beschrijving gewenst beeld
- Beschrijving van de mogelijke beheermethoden
- Advies voor herstel van het landschapselement

HUIDIG BEELD HOUTWAL/SINGEL



GEWENST BEELD SINGEL



(MOGELIJKHEDEN) BEHEER

MET HAKHOUTBEHEER

- Alle beplanting afzetten
- Cyclus van 5 -20 jaar
- Open plekken inplanten
- Soorten worden in groepen aangeplant



Huidige situatie



Huidige situatie



Ingreep



Na 5 jaar

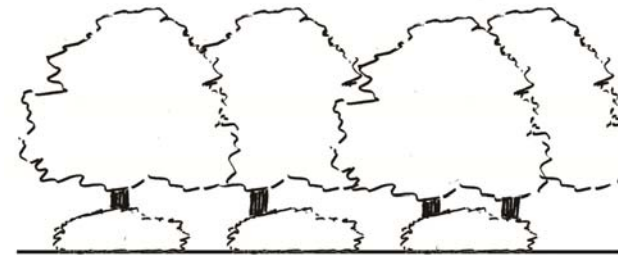
HERSTEL VAN HET LANDSCHAPSELEMENT

MET BOMEN EN ONDERBEGROEIING

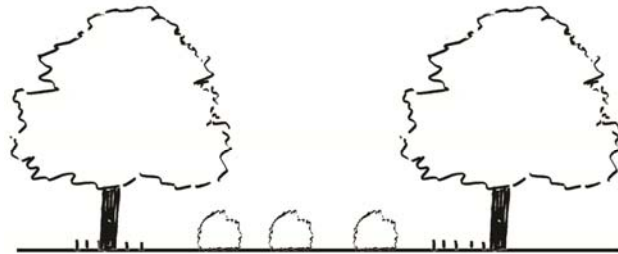
- Selectief kappen van voornamelijk zomereik
- Onderbegroeiing afzetten
- Open plekken inplanten
- Soorten worden in groepen aangeplant



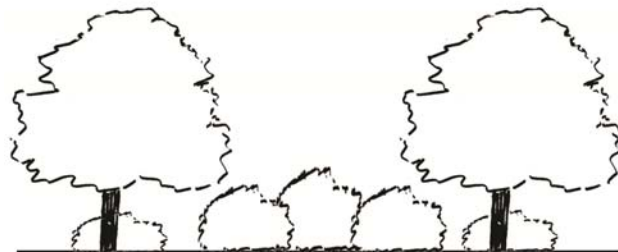
Huidige situatie



Huidige situatie



Ingreep



Na 5 jaar

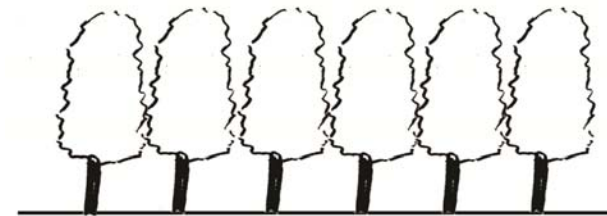
HERSTEL EN BEHEER VAN SINGELS

MET BOMEN EN ZONDER ONDERBEGROEIING

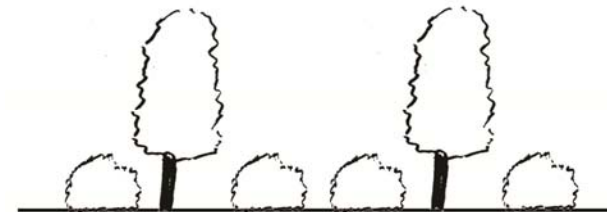
- Selectief kappen van voornamelijk zomereik
- Open plekken inplanten
- Soorten worden in groepen aangeplant



Huidige situatie



Huidige situatie



Ingreep



Na 5 jaar

UITWERKING ST. ISIDORUSHOEVE

Structuur

- Doorzetten laanstructuur
- Entreemomenten (boomweide)
- Verzachten overgang bij industrieterrein
- Verbijzondering van het 'centrum' van St. Isidorushoeve
- Tijdelijke invulling, mogelijk bouwterrein

Verbijzondering in de beplanting gericht op biodiversiteit en dracht



ST. ISIDORUSHOEVE



UITWERKING STEDELIJK GEBIED

- Pronkstukken voor JONG EN OUD
- Stimulatie tot toepassen van drachtplanten in de eigen tuin

- Gericht op educatie
- Door middel van onder andere het plaatsen van naambordjes bij de planten
- (Mogelijk actie op zetten met tuincentrum, Casa Flora)

- Pronkstuk kan worden ingericht als parkje op zich of als onderdeel van groene omgeving

- Plantsortiment voornamelijk vaste planten (drachtplanten)

PRONKSTUKKEN STEDELIJK GEBIED

- 't Wolferink één pronkstuk in buurt van basisschool (educatie)
- Functie van schooltuin voor individuele scholieren in (volkstuin principe)
- Hassinkbrink drie zoeklocaties
- Basis principe is een bloementuin dat als inspirerende, bloemrijke verblijfsplek dient in monotone wijk

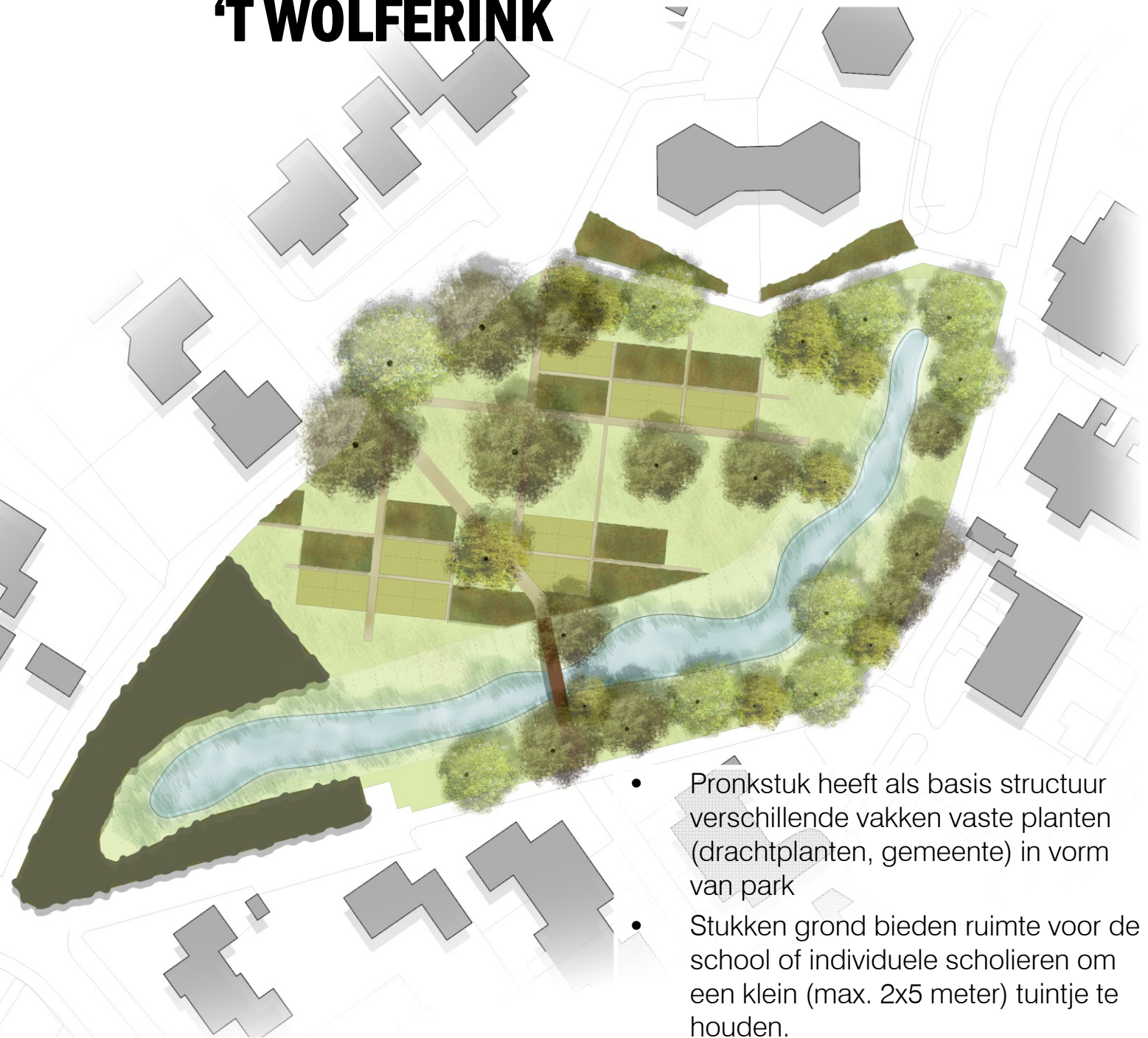


'T WOLFERINK

't Wolferink



0 5 10 50 meter



- Pronkstuk heeft als basis structuur verschillende vakken vaste planten (drachtplanten, gemeente) in vorm van park
- Stukken grond bieden ruimte voor de school of individuele scholieren om een klein (max. 2x5 meter) tuintje te houden.
- Flauwe oevers bieden ruimte voor veel verschillende vegetatietypes

'T WOLFERINK



'T WOLFERINK



HASSINKBRINK

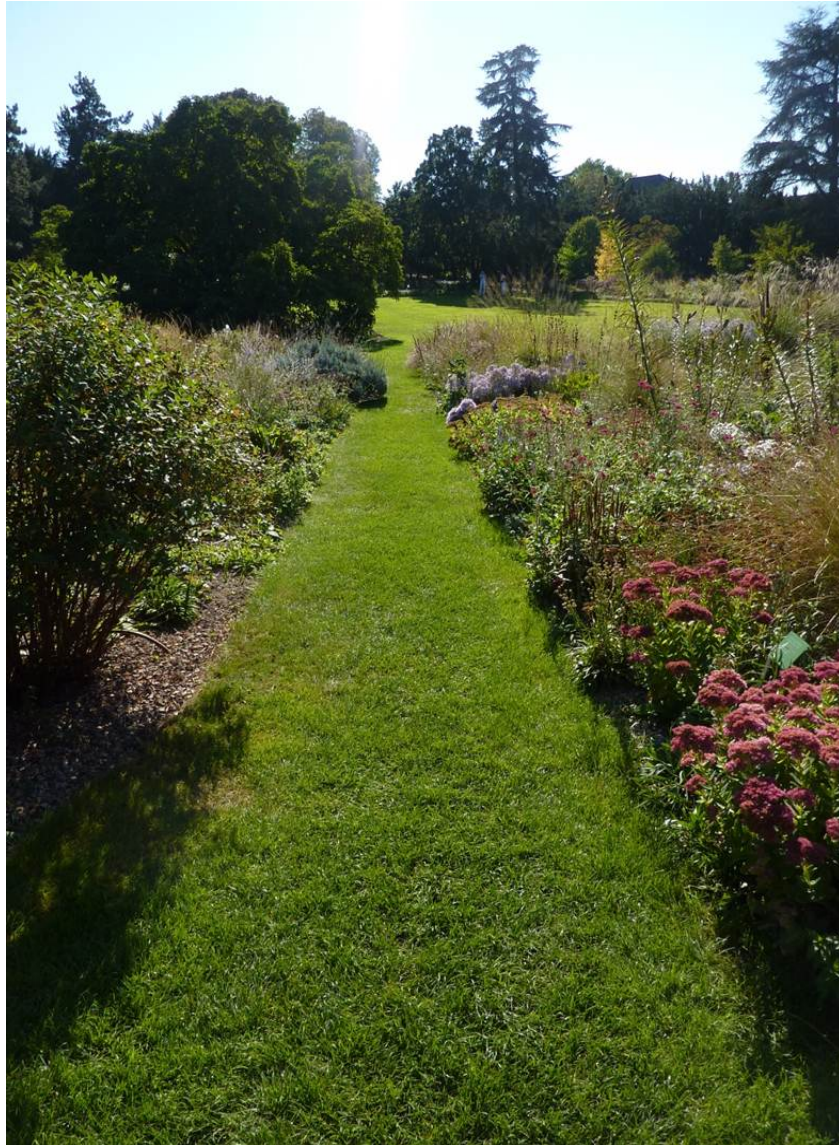
Hassinkbrink



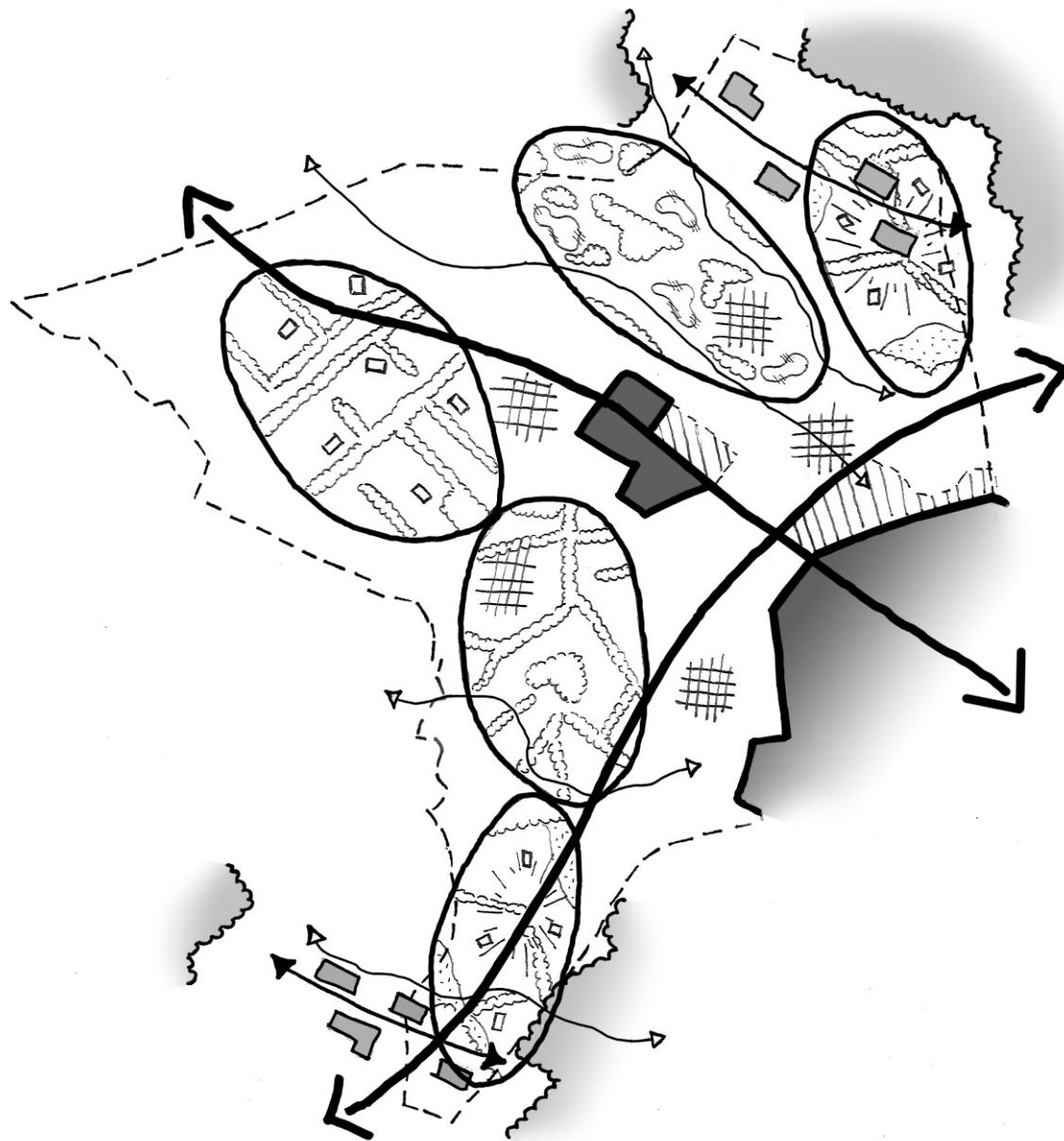
0 5 10 50 meter

- Pronkstuk toegepast als onderdeel van bestaande groenvlakken
- Vaste planten borders vormen aantrekkelijke verblijfsplekken in open, monotone wijk
- Borders dienen ter inspiratie of voorbeeld voor toepassing van drachtplanten in eigen tuin

HASSINKBRINK



TOEKOMST VISIE



Regionaal schaalniveau

- Verankering in context
- Bos- en natuurgebieden EHS
- Ecologische oevers en poel aanleg langs beken.

Lokaal schaalniveau

- Dooradering plangebied
- Landbouwontwikkelingsgebied – Sterloaties
- Oude Hoevenlandschap
- Essen landschap

Vragen en discussie



En dan.....??

- Hoe gaan we de voorstellen en plannen uitvoeren?
- Hoe creëren we draagvlak?
- Wat kost dit?

- Veel vragen, nog geen pasklaar antwoord, maar wel.....!!

Hoe verder

- Bijeenkomst met weg-, water- en groenbeheerders (jan/feb 2012)
- Lezing Arie Koster voor “grondeigenaren” (13 januari 2012)
- Lezing Arie Koster voor eigenaren particuliere tuinen (13 januari 2012)
- Fondsverwerving (subsidies, sponsering, giften, in natura, etc.)

Hoe verder (2)

Overleg/afstemming/werkafspraken met grondeigenaren/organisaties:

- Agrariërs/LTO
- Dorps- en wijkraden
- Weg-, water- en grondbeheerders
- Gemeente Haaksbergen
- Erfreigenaren (via regeling SHE)

Hoe verder (3)

Ontwikkelen en inzetten promotiemiddelen:

- Tafelgesprekken
- Folders/brochures
- Lezingen
- Leermodule (basis-)onderwijs
- Kenniscentrum van en voor imkers

Voorstel vervolgtraject

Project krijgt een nieuwe naam:

*St. Isidorushoeve e.o., een b(l)oeiend dorp en
landschap.*

Voorstel vervolgtraject

Project wordt opgedeeld in 4 onderdelen:

- Agrarisch gebied en berm-/water-/groenbeheer;
- Erven, tuinen, boomgaarden en natuur;
- Dorp en wijken;
- Promotie, educatie en kennis.

Tot slot

- Dank voor uw interesse en aandacht

- Vragen??



- Suggesties/ideeën!!

